

Futurewise

La collezione FUTUREWISE trae origine dai numerosi viaggi all'estero del team artistico internazionale che, lavorando al fianco di stylist di fama mondiale, entrando in stretto contatto con diversi trend culturali e partecipando a incredibili show ed eventi, ha creato una collezione tagli e colore dinamica e originale. Per questa collezione sono stati usati gli interlocking sections (punti di intersezione), nuove tecniche incredibilmente creative e avanzate. Questo passo in avanti si realizza attraverso la creazione di punti focali che consentono di mantenere un alto livello di personalizzazione, ma in maniera più rifinita e sofisticata. In termini di colore, c'è un accento alle tonalità under-

ground caratteristiche dello stile londinese. Oggi, sebbene l'individualità sia comunque tenuta in altissima considerazione, stilisti di fama internazionale hanno fuso quel concetto anticonformista con l'alta moda per creare qualcosa di completamente nuovo. La collezione FUTUREWISE è l'approccio creativo di TONI&GUY alle sfide future e si contraddistingue come la capacità di continuare a durare nel tempo. Queste nuove interlocking sections garantiscono versatilità e resistenza contro l'influsso di trend transitori e mode passeggere che emergono ogni stagione.

Mood by
Art Team @ Tony&Guy - IT



Hair: Art Team @ Toni&Guy - IT

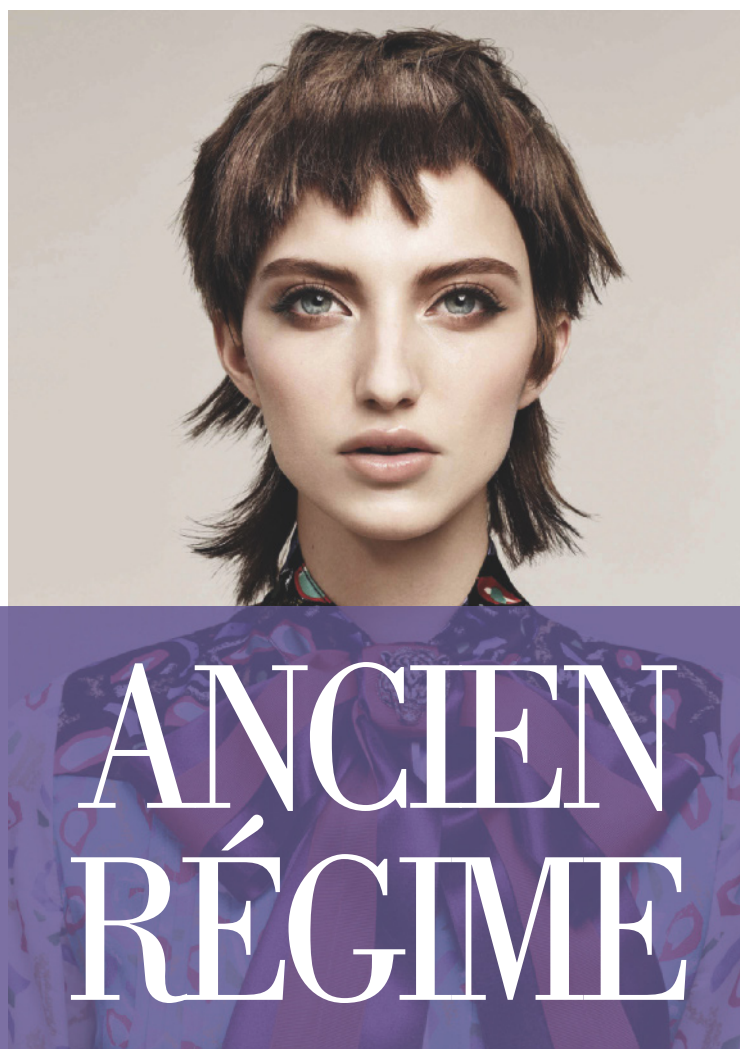
Collection: Futurewise

Ph: Jack Eames

Make-up: Lan Nguyen

Stylist: Sara Dunn

Art Director: Sacha Mascolo -
Tarbuck



ANCIEN RÉGIME